

STAN 4

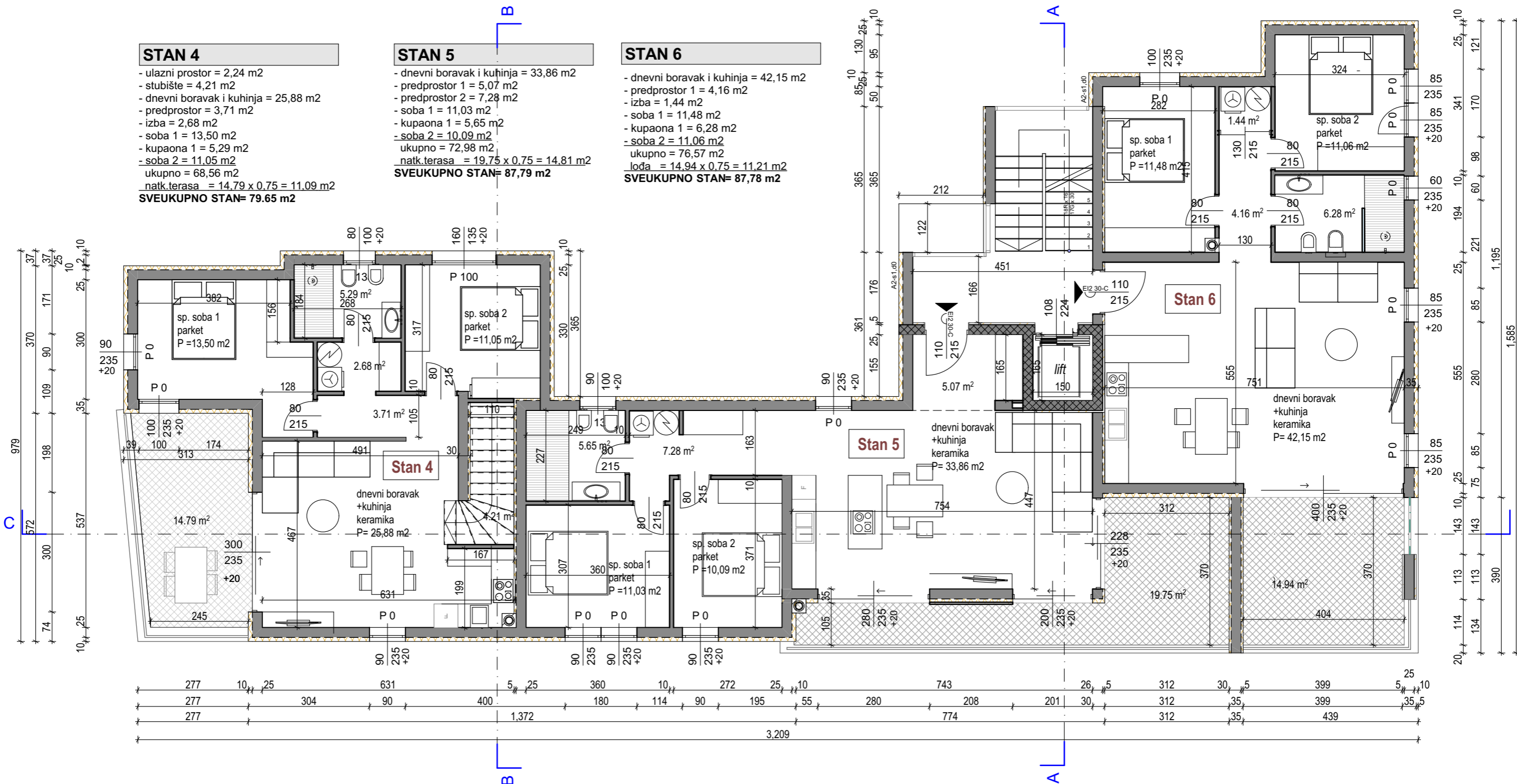
- ulazni prostor = 2,24 m²
- stubište = 4,21 m²
- dnevni boravak i kuhinja = 25,88 m²
- predprostor = 3,71 m²
- izba = 2,68 m²
- soba 1 = 13,50 m²
- kupaona 1 = 5,29 m²
- soba 2 = 11,05 m²
- ukupno = 68,56 m²
- natk.terasa = 14,79 x 0,75 = 11,09 m²
- SVEUKUPNO STAN= 79,65 m²**

STAN 5

- dnevni boravak i kuhinja = 33,86 m²
- predprostor 1 = 5,07 m²
- predprostor 2 = 7,28 m²
- soba 1 = 11,03 m²
- kupaona 1 = 5,65 m²
- soba 2 = 10,09 m²
- ukupno = 72,98 m²
- natk.terasa = 19,75 x 0,75 = 14,81 m²
- SVEUKUPNO STAN= 87,79 m²**

STAN 6

- dnevni boravak i kuhinja = 42,15 m²
- predprostor 1 = 4,16 m²
- izba = 1,44 m²
- soba 1 = 11,48 m²
- kupaona 1 = 6,28 m²
- soba 2 = 11,06 m²
- ukupno = 76,57 m²
- lođa = 14,94 x 0,75 = 11,21 m²
- SVEUKUPNO STAN= 87,78 m²**



Rovinj III/2022	URED OVLAŠTENOG ARHITEKTA - Rovinj Ovlaštena arhitektica Sanja Petrić dipl.ing.arh.	TLOCRT PRVOG KATA MJ :100			glavni projekt
<p>SANJA PETRIĆ dipl.ing.arh. OVLAŠTENARHITEKTICA A 3089</p>	GL. PROJEKTANT	Sanja Petrić, dipl.ing.arh.	INVESTITOR	NOVIGRAD INŽENJERING d.o.o	br.projekta XXI-12/21
			ZAHVAT	Stambena građevina	MJ 1:100
			LOKACIJA	dio k.č. 2010, dio k.č. 2012, dio k.č. 2011/2 i dio k.č. 2008/1 k.o. Novigrad	