

HEDONISTRIAN
properties

THE MASTERY OF ISTRIAN LIVING

Kuća **B3**



Šira i uža situacija



Maj Townhouses

Kuće u nizu nazvane Maj Townhouses vrlo su primjer moderne stambene gradnje u naselju Veli Maj u Poreču. Deset kuća u nizu, pet sa svake strane, čine se kao svijet za sebe, a pametnim arhitektonskim rješenjem dopuštaju visoku razinu privatnosti uz topao osjećaj susjedstva. Svaka kuća ima okućnicu i parkirno mjesto, a šest kuća ima i pogled na more. Najbliža uređena plaža udaljena je 950 m, a centar Poreča 2 km. Kuće su doslovno stvarane za uživanje - uživanje s obitelji, uživanje s djecom, uživanje s društvom uz roštilj, uživanje u životu.

Tehničke specifikacije

Svaka se kuća sastoji od dvije etaže i u prosjeku ima 65 kvadratnih metara, uz veću ili manju kvadraturu okućnice, ovisno o lokaciji kuće. Kvadratura okućnica varira od 42 m² do 104 m², a prostor je ograđen. Interijer je organiziran na način da je jedinstveni prostor kuhinje, blagovaonice i dnevnog boravka u prizemlju, s izlazom na terasu, dok su na gornjem katu smještene sobe. Veća se kupaonica nalazi na katu, a toalet u prizemlju. Svakoj kući pripada jedno parkirno mjesto uz mogućnost dodavanja još parkirnih mjesta.

Interijer

Posebna je pažnja dana upravo organizaciji i uređenju interijera kako bi boravak u kući bio što ugodniji. Naglasak je na prirodno svjetlo kojeg ima u izobilju zahvaljujući velikim staklenim površinama. Suvremeni stil uređenja uz danje svjetlo i korištenje prirodnih boja doprinose da ambijent zrači optimizmom i ugodom. Prizemlje je izvedeno kao jedna fluidna prostorija u čijem je produžetku vrt, te je zamišljeno kao centralno mjesto dnevnih aktivnosti. Na katu se nalaze spavaće sobe, a vertikalno izdvojen galerijski prostor jedne od soba bit će omiljeno stvaralačko utočište - kako odraslima, tako i djeci. Provjerena kombinacija udobnosti, sigurnosti i funkcionalnosti čini ove kuće životnim prostorima budućnosti.

Lokacija

Lokacija kuća - naselje Veli Maj u Poreču - zaista je okruženje vrijedno vrhunskih nekretnina poput ovih. U naselju je postignut idealan balans između mirne sredine i blizine svih željenih sadržaja poput centra grada i morske obale. Širi istarski kontekst pruža brojne mogućnosti uživanja u prirodi, gastronomiji i kulturi, a povezanost i blizina europskih prijestolnica čini ovo mjesto još dragocjenijim. Bilo da se radi o odmoru ljeti ili cjelogodišnjem stanovanju, Poreč nudi odlične uvjete za izvanrednu kvalitetu života.

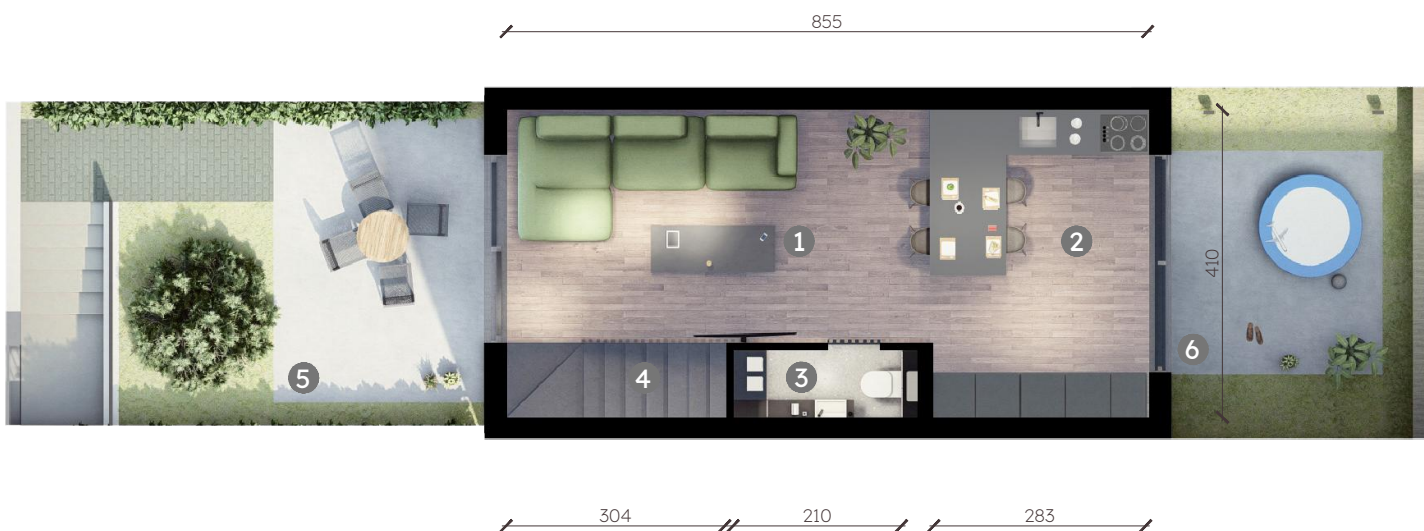


HEDONISTRIAN
properties

Stambena građevina
MAJ TOWNHOUSES

KUĆA B3

Prizemlje



Prostorija

Površina

1. Dnevni boravak	17.73 m ²
2. Kuhinja	11.75 m ²
3. WC	2.21 m ²
4. Stubište	2.74 m ²
Spremište (ispod stubišta)	$2.74 * 0.35 =$ 0.96 m ²
5. Dvorište	$26.98 * 0.1 = 2.70$ m ²
6. Dvorište	$16.33 * 0.1 = 1.63$ m ²

Ukupno:

39.72 m²



KUĆA B3

Kat



Prostorija

Površina

1. Stubište	4.48 m ²
2. Hodnik	1.81 m ²
3. Soba 2	11.89 m ²
4. Soba 2	11.67 m ²
5. Kupaonica	3.66 m ²

Ukupno: 33.51 m²



KUĆA B3

Galerija



Prostorija

Površina

- | | |
|-------------|----------------------------------|
| 1. Galerija | $6.33 * 0.35 = 2.22 \text{ m}^2$ |
| 2. Galerija | $5.98 * 0.35 = 2.09 \text{ m}^2$ |

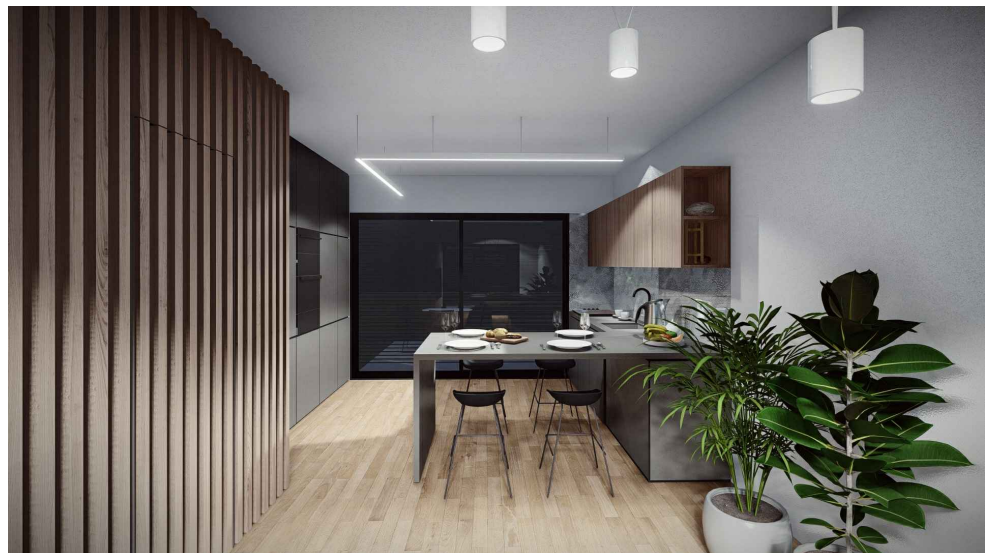
Ukupno: **4.31 m²**

Ukupna površina kuće: 77.54 m²





Interijer
Dnevni boravak



Interijer
Spavanje i galerije

